



SAFESCAN 185-S

POKYNY K AKTUALIZACI SOFTWARE

ÚVOD A OPATŘENÍ

Tento návod vás provede aktualizací softwaru na vaši detektor padělků Safescan 185-S. Prosíme, postupujte podle pokynů krok za krokem k zajištění řádné aktualizace vašeho stroje.

DŮLEŽITÁ PŘÍPRAVNÁ OPATŘENÍ

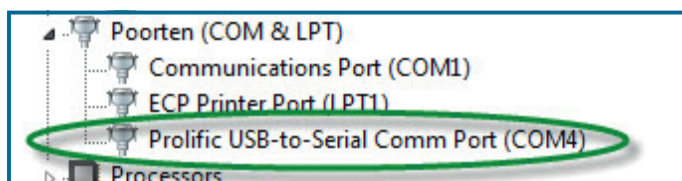
- 1** **Tato aktualizace se provádí přes USB.** To znamená, že zařízení Safescan 185 musí být připojeno k počítači pomocí USB kabelu. USB připojení se nachází na **zadní** straně zařízení Safescan 185-S.



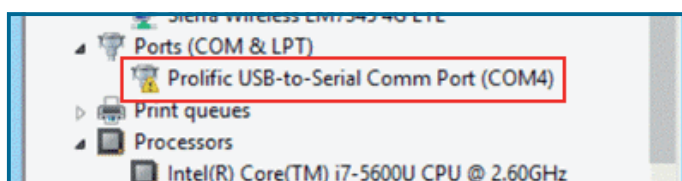
Potřebný USB kabel je **USB A (samec) na USB A (samec)**. V případě, že nemáte tento typ kabelu, můžete si jej objednat na www.safescan.com



- 2** Pokud váš počítač běží na systému Windows 7 či novějším systému, vaše zařízení Safescan by mělo být automaticky rozpoznáno (ve spojení "Prolific USB-to-Serial Comm Port"). To lze zkontrolovat ve Správci zařízení systému Windows. Pokud váš počítač nerozpozná zařízení Safescan, uvidíte vedle spojení "USB-to-Serial Comm Port" žlutý vykřičník. V tomto případě, prosíme, nainstalujte **ovladač zařízení**, je určen buď pro Windows XP / 7 nebo Windows 8 / 10 na vašem PC.



= OK



= **POTŘEBNÉ
OVLADAČE**

- Chcete-li stáhnout ovladače a návod na instalaci systému **Windows XP / Vista / 7**, klikněte [zde](#)
- Chcete-li stáhnout ovladače a návod na instalaci systému **Windows 8 / 10**, klikněte [zde](#)

ÚVOD A OPATŘENÍ

- 3** Před aktualizací své počítačky bankovek se, **prosíme, ujistěte, že vaše zařízení a vnitřní senzory byly řádně vyčištěny a jsou zbaveny veškerého prachu.** Čistící karty jsou k dispozici na adrese **www.safescan.com**. Prach se nejlépe odstraňuje pomocí stlačeného vzduchu, například čistícími nádobami využívajícími stlačený vzduch s aplikační trubičkou.



JDĚTE NA POSTUPU AKTUALIZACE



AKTUALIZACI SOFTWARE

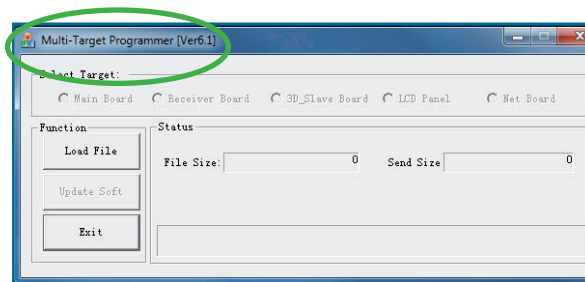
1. Vypněte snímač bankovek Safescan 185-S.
2. Pomocí kabelu Mini USB do USB (není součástí dodávky) jej připojte k počítači.



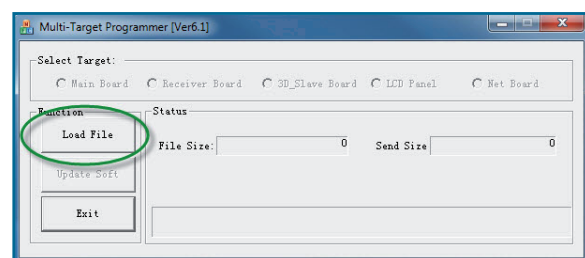
3. Připojte napájecí adaptér ke snímači Safescan 185-S.
4. Stiskněte a přidržte tlačítko **[MODE]** (1) a poté stiskněte tlačítko **[ON/OFF]** (2), tlačítko **[MODE]** stále držte. Na displeji se zobrazí ikony . Tyto označují, že se přístroj nachází v režimu stahování. Pokud se na displeji ikony  nezobrazují, kroky opakujte.



5. Na svém počítači spusťte soubor: **Multi Target Programmer (v6.x).exe**

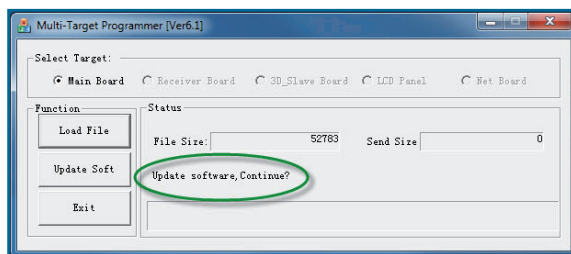


6. Stiskněte tlačítko **[Load File]**.

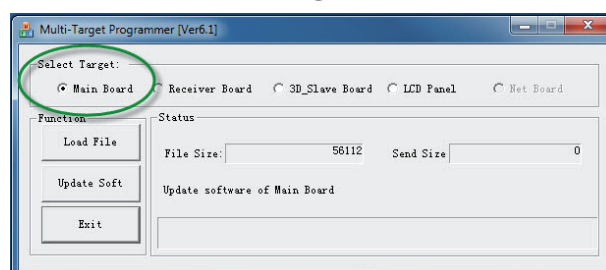
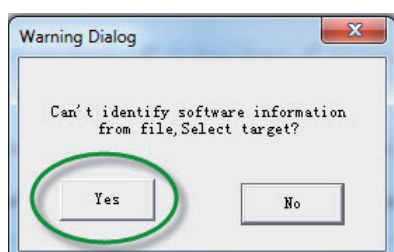


AKTUALIZACI SOFTWARE

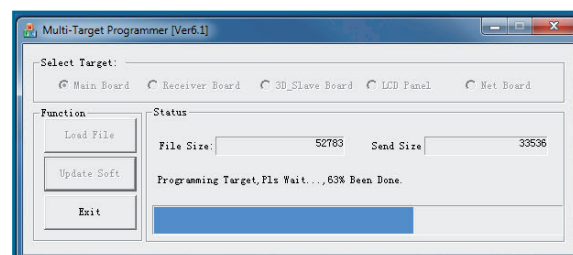
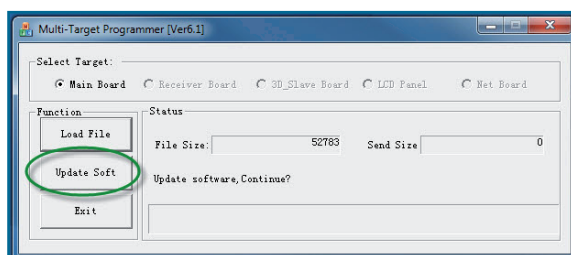
7. Najděte umístění, kam jste vložili aktualizací soubory, a zvolte hlavní desku **aktualizovat soubor (S185-S_Update_Sxx-xx.UPL)**.
8. Tento software automaticky zjistí, že základní deska software bude aktualizován a bude ptát, zda chcete pokračovat v aktualizaci.



9. Pokud se objeví zpráva **[Can't identify software information from file. Select target?]** stiskněte tlačítko **[Yes]** a vybrat **[Main Board]** v liště Select Target.



10. Klikněte **[Update Soft]** k nahrání softwaru do zařízení. Aktualizační nástroj zobrazí ukazatel průběhu.

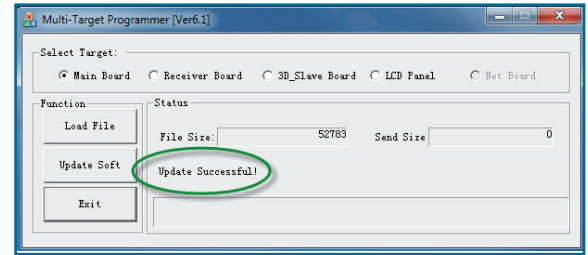


11. Pokud se objeví zpráva **[Can't find available device]**, prosíme, nainstalujte ovladač pro Windows XP / 7 nebo Windows 8 / 10 na své PC a opakujte postup aktualizace.

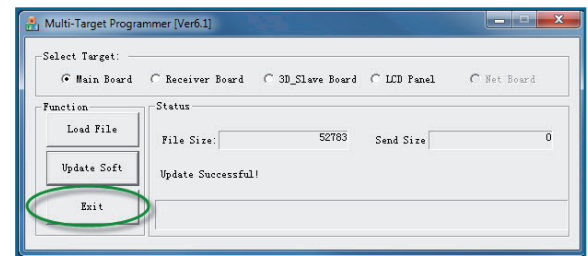
- Chcete-li stáhnout ovladače a návod na instalaci systému **Windows XP / Vista / 7**, klikněte [zde](#)
- Chcete-li stáhnout ovladače a návod na instalaci systému **Windows 8 / 10**, klikněte [zde](#)

AKTUALIZACI SOFTWARE

12. Po ukončení nahrávání (100 %) se snímač Safescan 185-S automaticky vypne.



13. Software zavřete stisknutím tlačítka **[EXIT]**.
Postup je dokončený a přístroj je připravený k používání.



AKTUALIZACE JE NYNÍ DOKONČENA.